



# **PASVALIO KRAŠTO MUZIEJAUS BENDROJO NAUDOJIMO ERDVIŲ REMONTO IR INTERJERO ATNAUJINIMO PROJEKTAS**

Užsakovas:  
PASVALIO KRAŠTO MUZIEJUS

Architektai:  
MB "MENAS IR JĖGA"

2023

## PAGRINDINIŲ ERDVIŲ VIZUALIZACIJOS













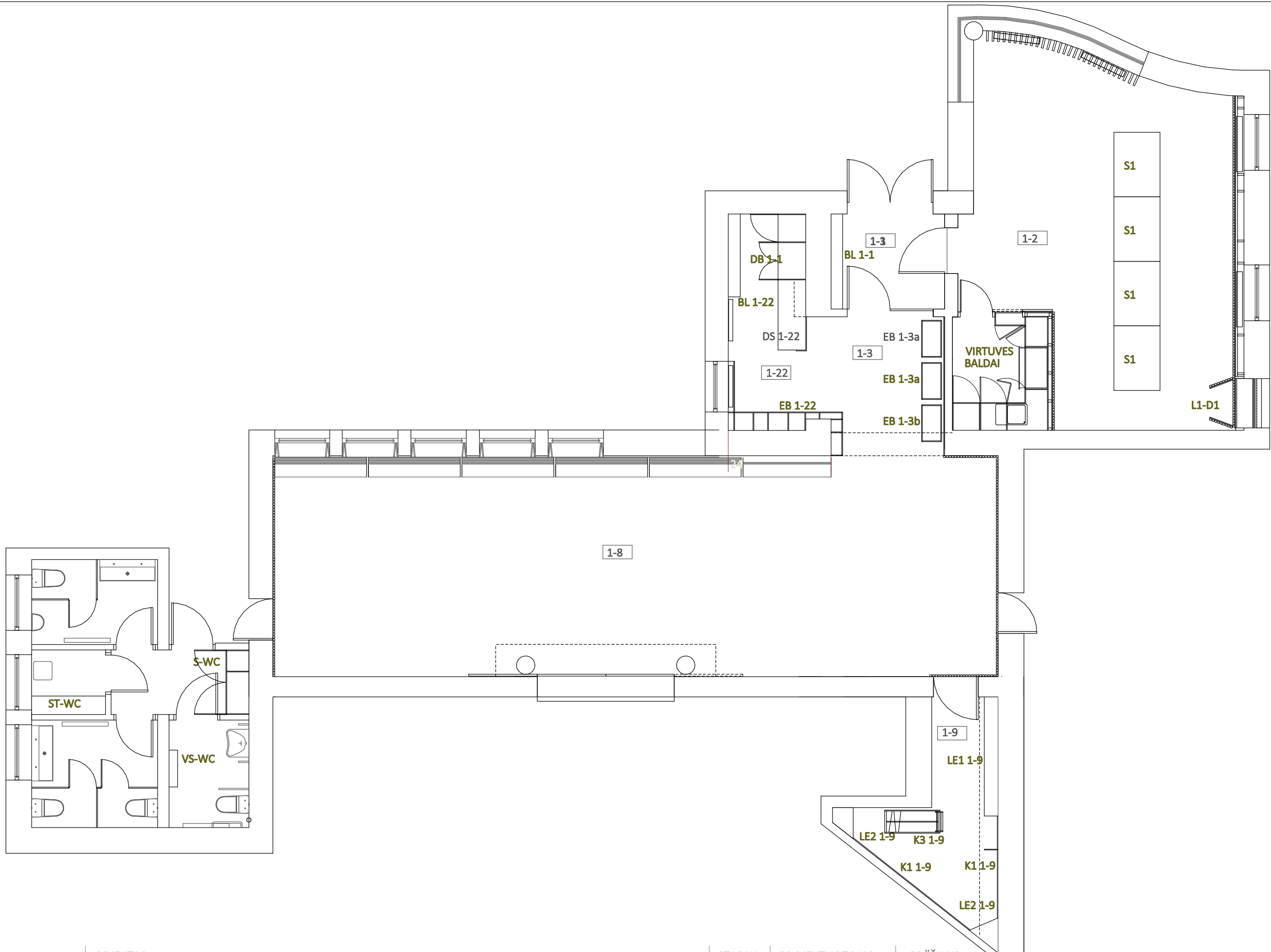


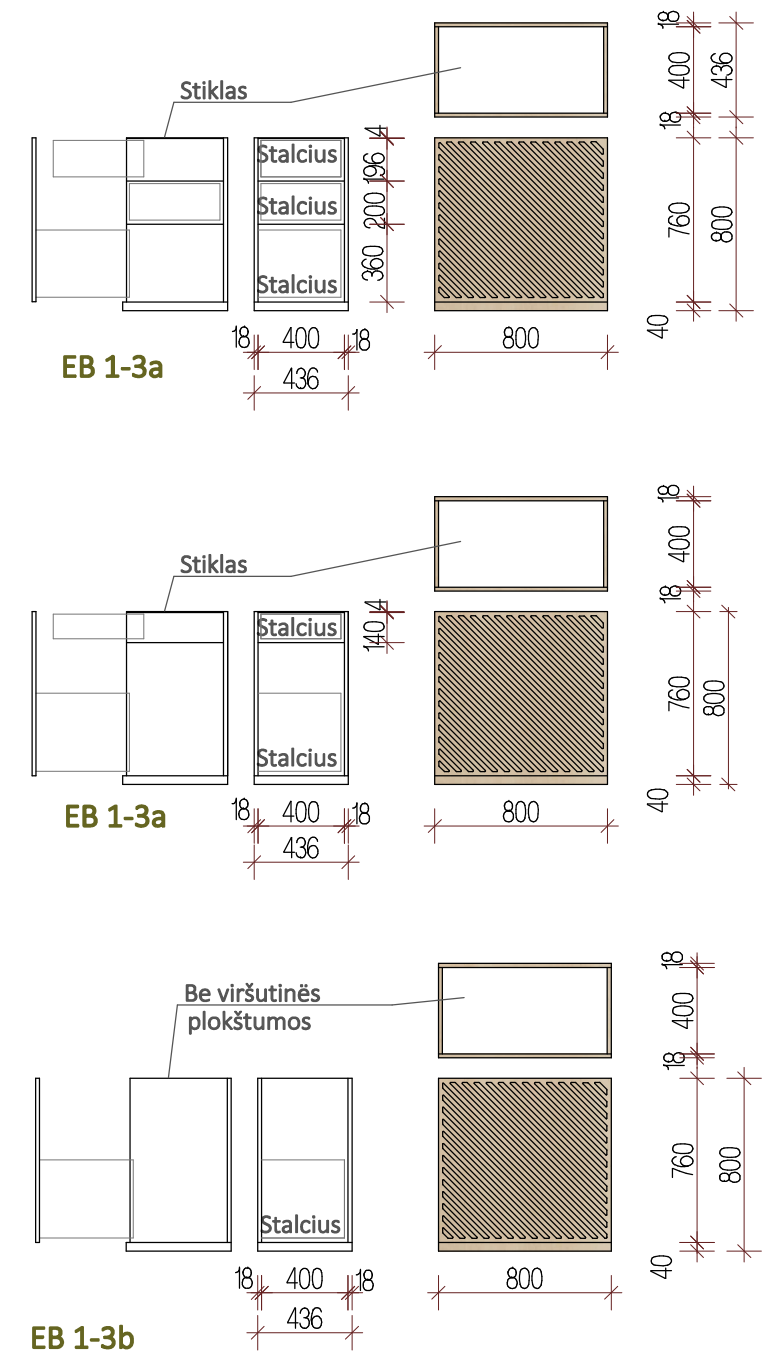




## BRĚŽINIAI





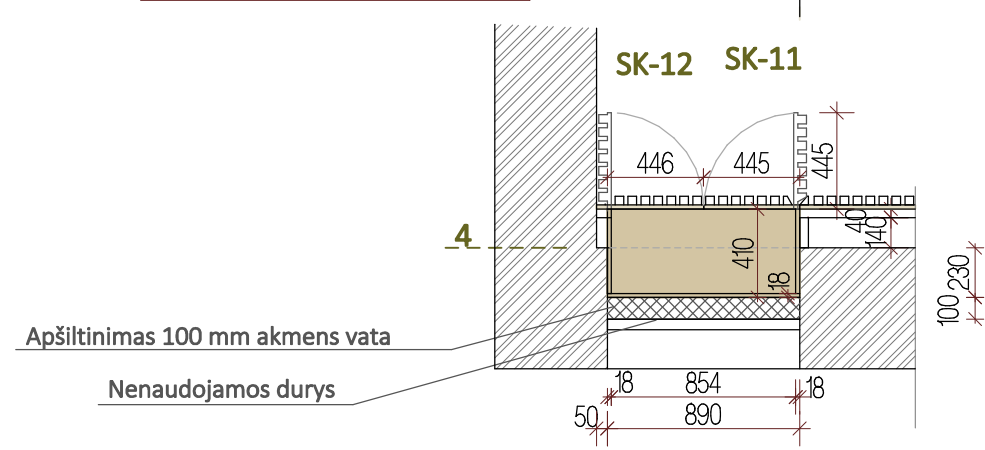
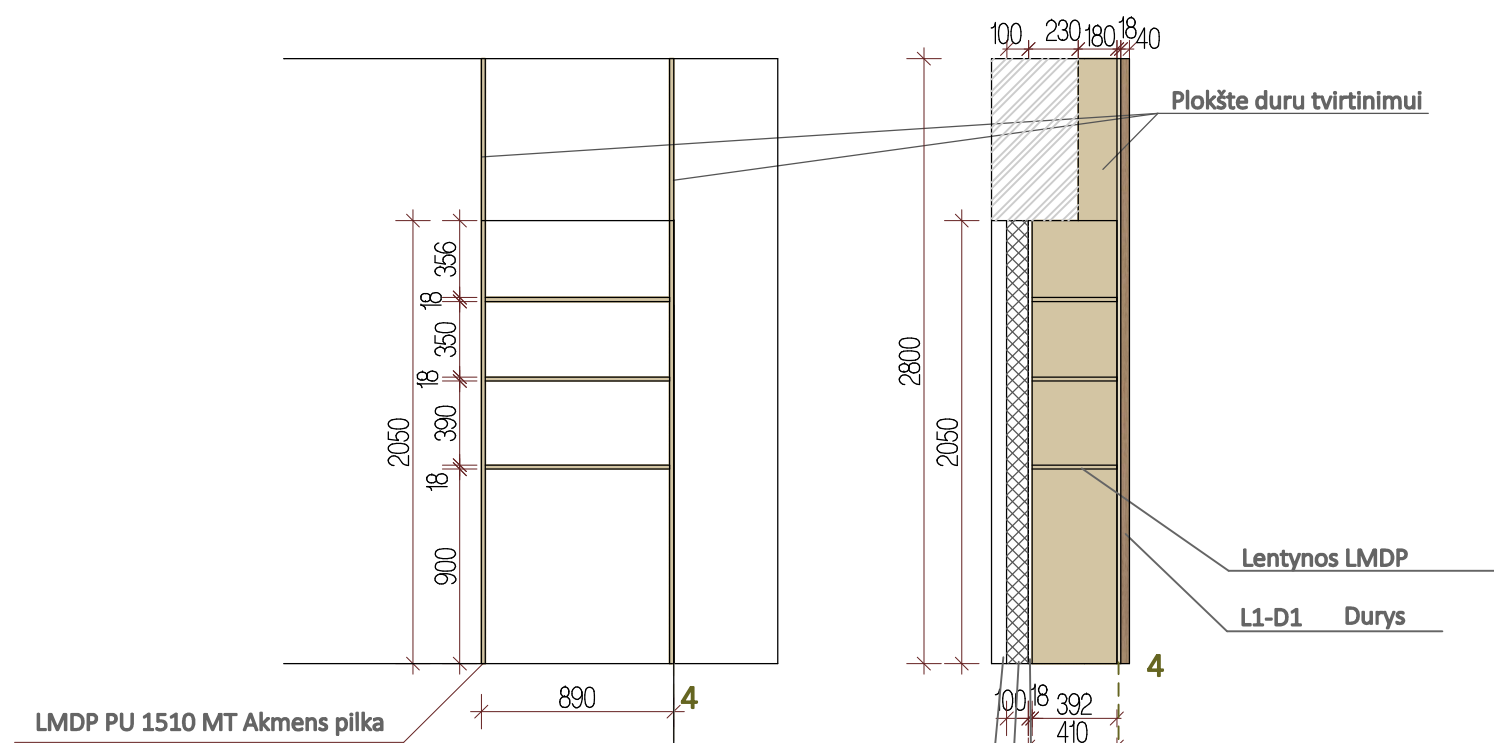


Fanera beicuojama dažyve Tikkurila 5062 Tuohi arba lygiavercių produktų

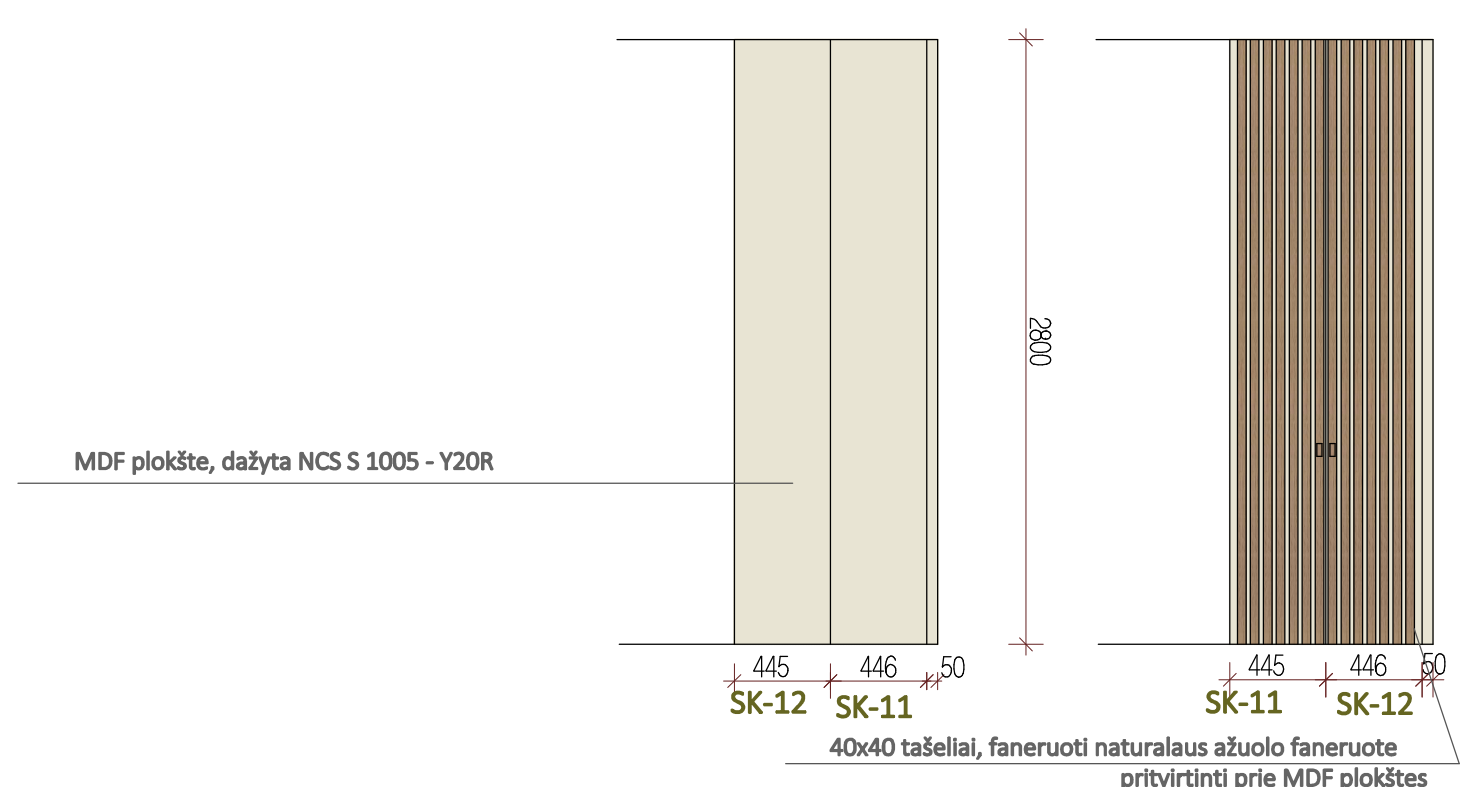
MDF plokštė, dažyta NCS S 1005 - Y20R

LMDP PU 1510 MT Akmens pilka  
arba lygiavertis produktas



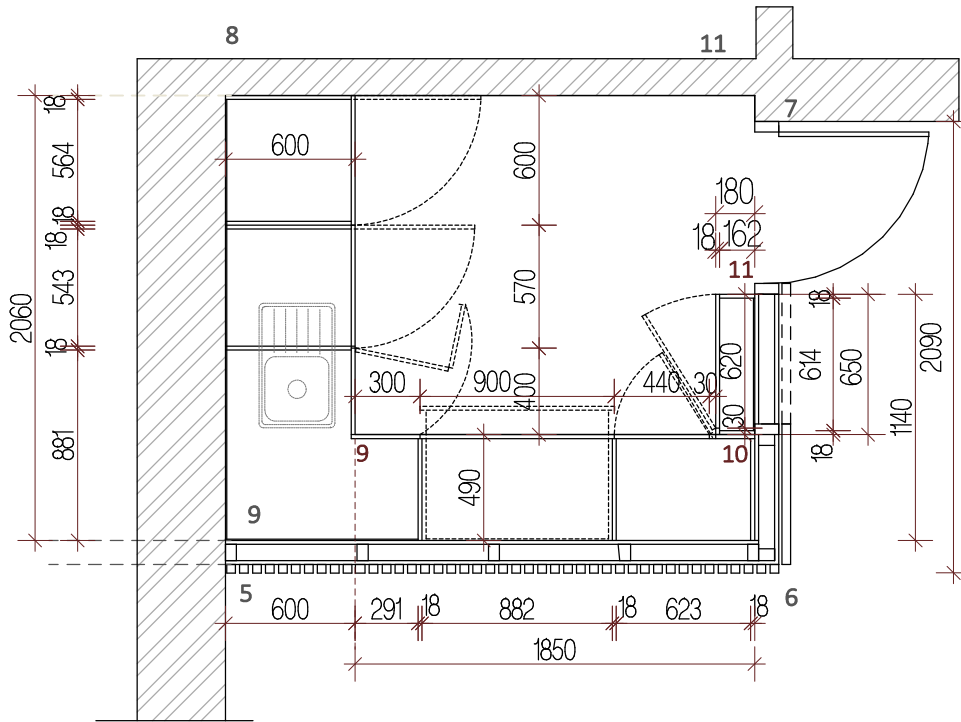
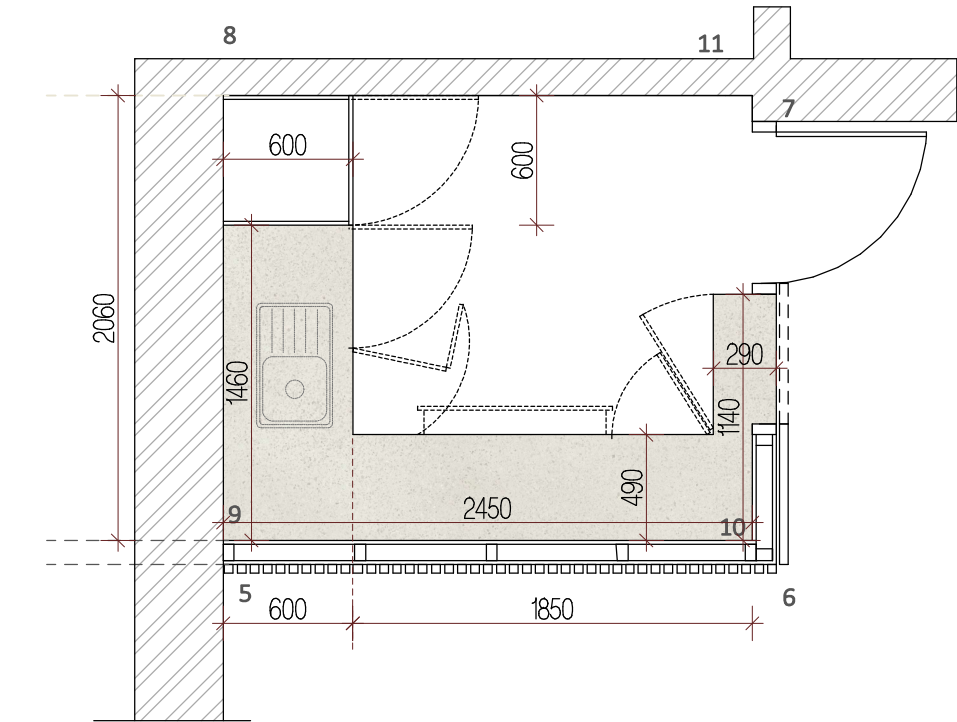
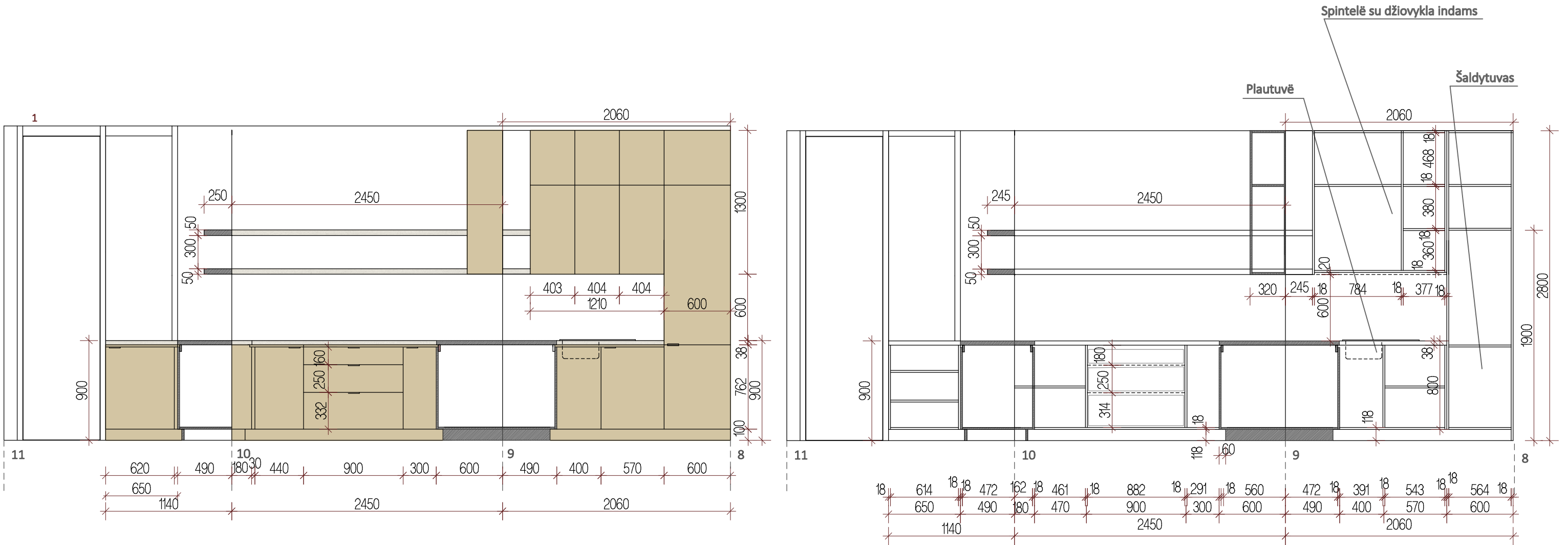


Plokštė ant karkaso LMDP PU 1510 MT Akmens pilka  
Karkasas apšiltinimui ir plokštės tvirtinimui  
Apšiltinimas 100 mm akmenų vata  
Lauko durys

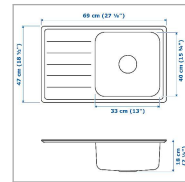


Stalo kojos su galimybe nulenkti stalvirši. Baltos spalvos

- Lentynos ir dugnas nišoje  
LMDP PU 1510 MT Akmens pilka
- Durų varcia MDF dažyta  
NCS S 1005-Y20R
- Natūralaus ąžuolo lukšto faneruoti tašeliai  
ir stalviršiai



- Baldu fasadai  
LMDP L6084 CMS Daylight  
arba lygiavertis produktas
- Baldu karkasas  
LMDP PU 1510 MT Akmens pilka  
arba lygiavertis produktas
- Stalviršis  
Terrazzo bianco D1102 38 mm  
arba lygiavertis produktas  
Lentynos MDP su užklijuotu HPL laminatu  
Terrazzo bianco D1102 VL



Plautuvė 690x470

Profilio rankenelė L-100 mm. Balta

Kodo pradžia	C	C2	L	Stalų kiekis
V5181032	32	-	90	2
V5181064	64	-	180	2
V5181128	128	-	360	2
V5181320	320	-	400	2
V5181056	1056	352	1100	4

0318 - 27  
0318 - 44  
0318 - 38  
0318 - 200

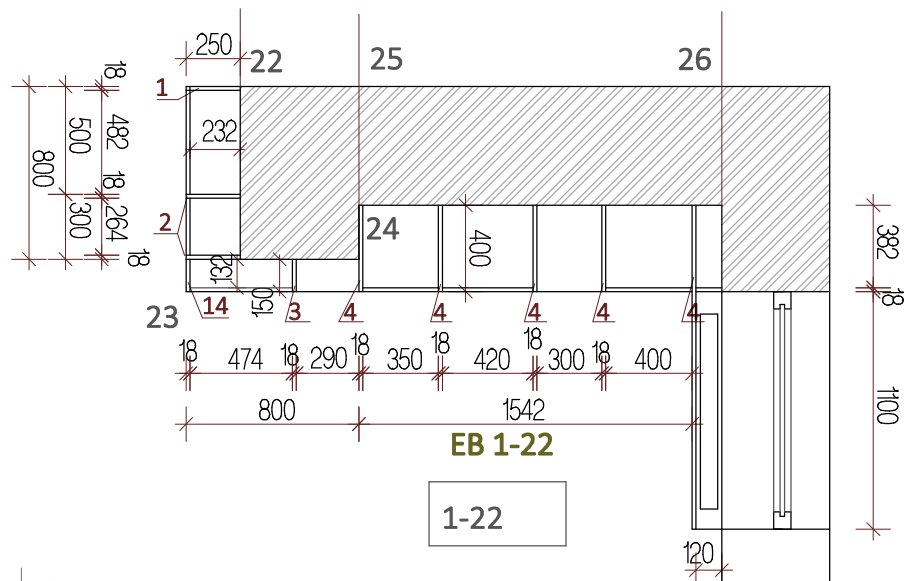
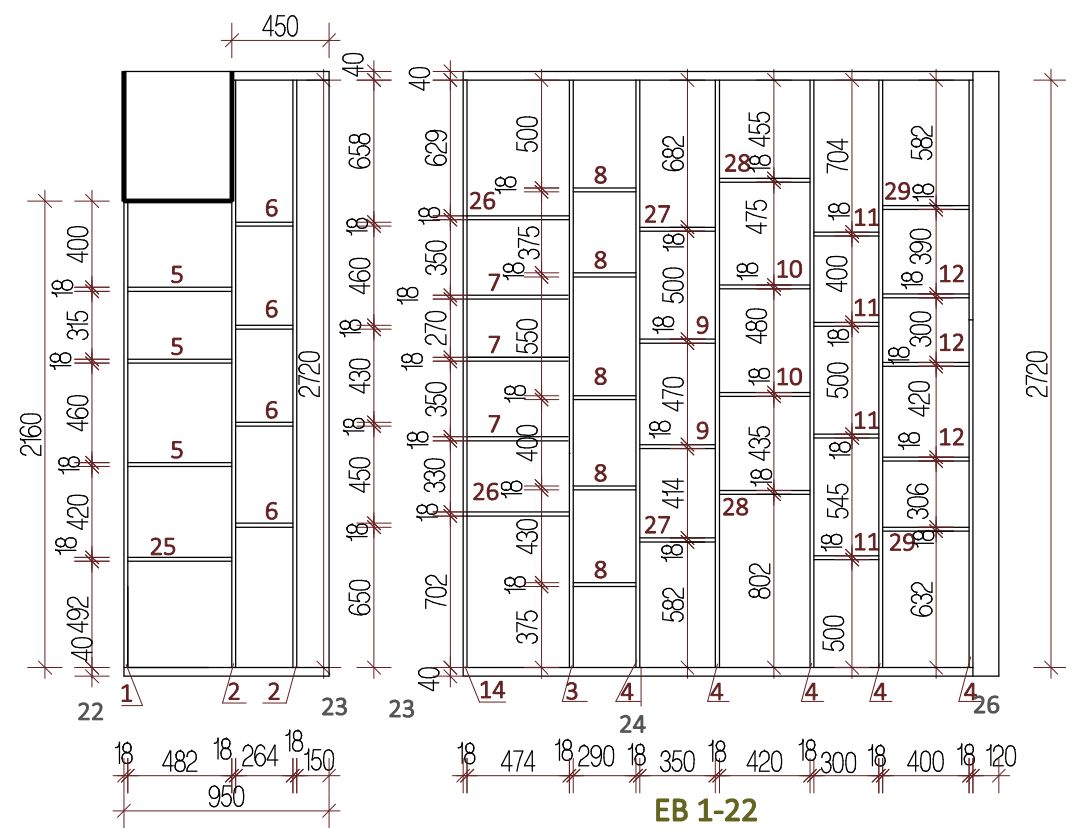
C1  
C2  
L

0318 - 728  
0318 - 1056

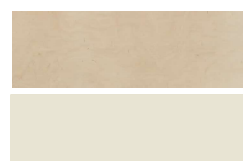
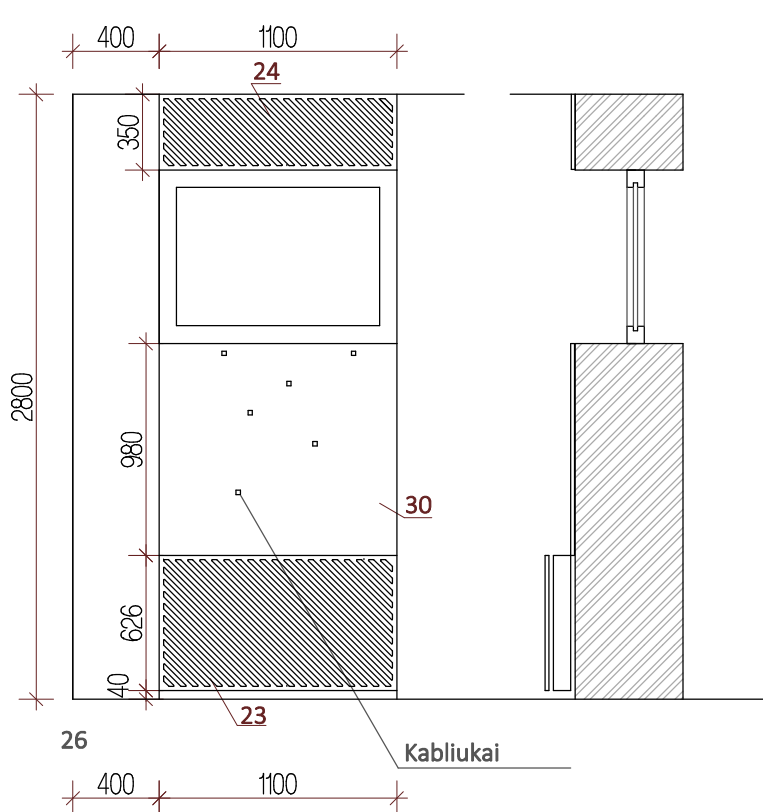
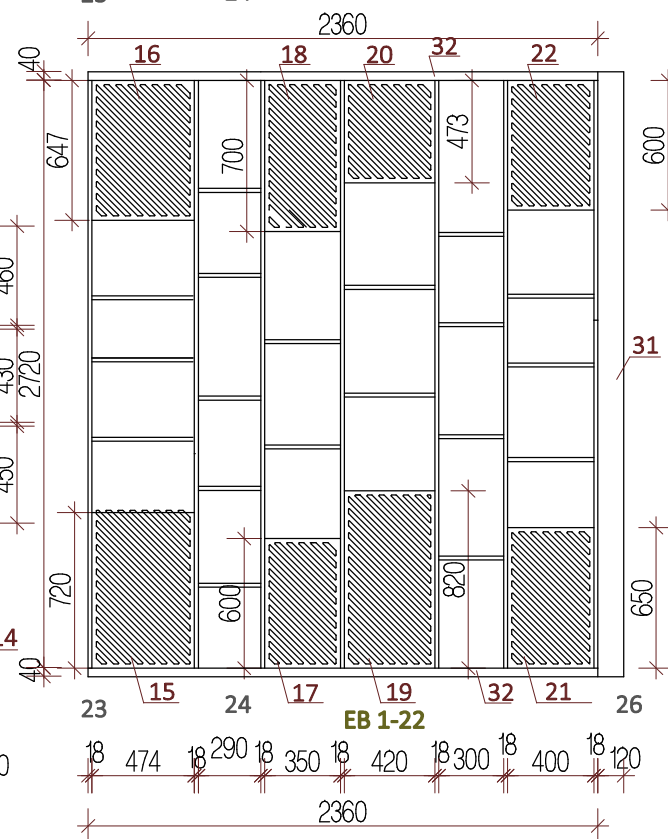
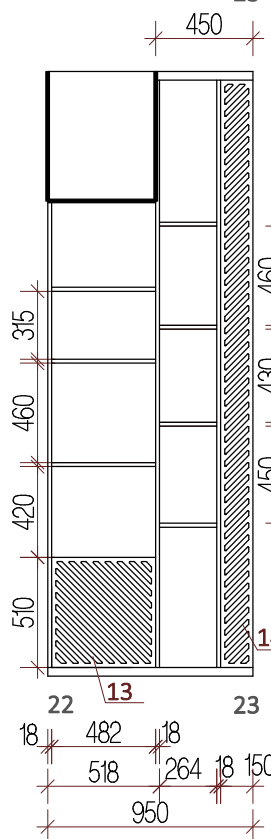
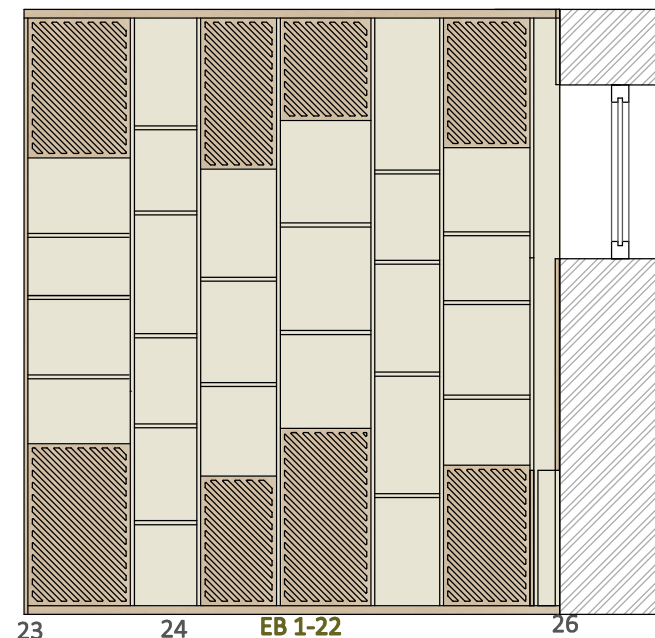
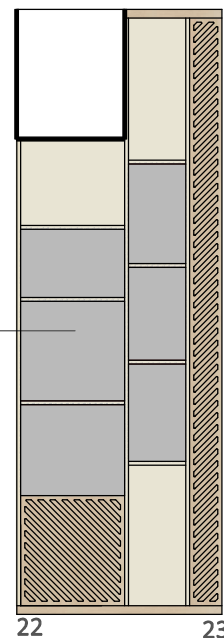
C1  
C2  
L

Matmenis tikslinti vietoje





Stiklines dureles



Fanera beicuojama dažyve Tikkurila 5062 Tuohi arba lygiavercių produktu

MDF plokštė, dažyta NCS S 1005 - Y20R

Spintelių atidarymui - paspaudimo mechanizmas

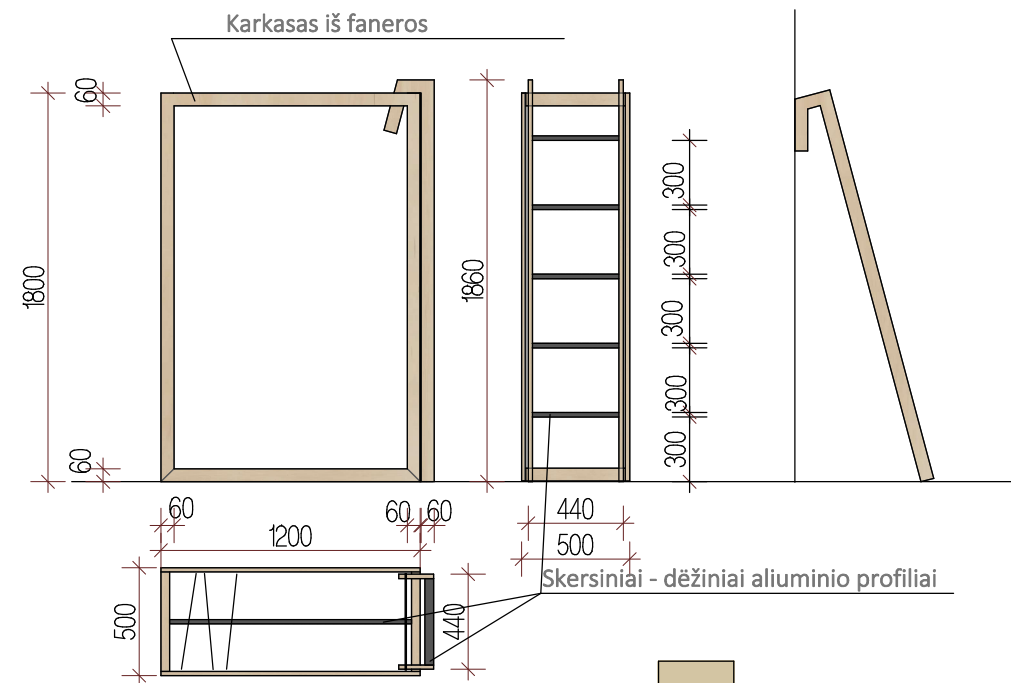
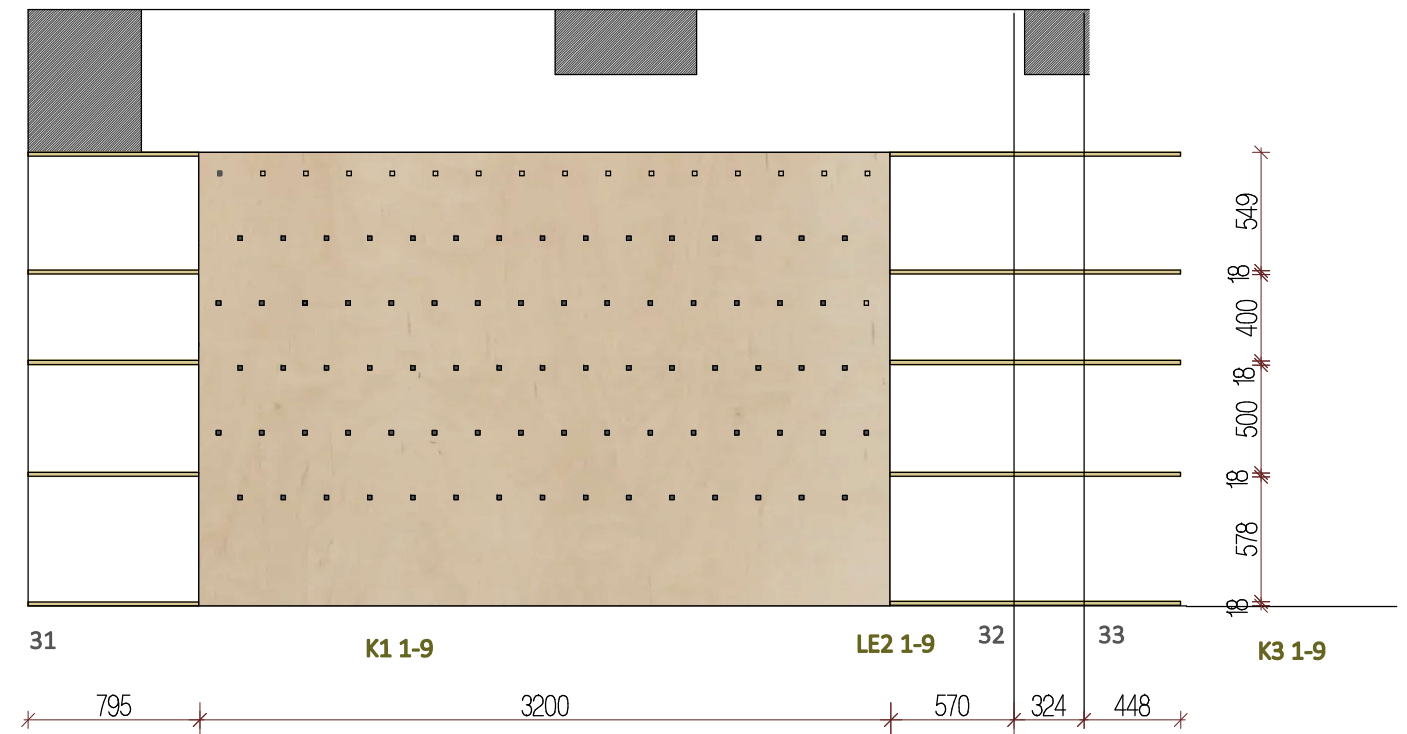
Matmenis tikslinti vietoje

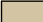

Turi būti daromi dažymo ir beicavimo pavyzdžiai









- |   |   |
|---|---|
|  | LMDP PU 1510 MT Akmens pilka                    |
|  | Fanera - beicuota, lakuota                      |
| <b>K1 1-9</b>   | Plokštuma su kabliukais drabužiams              |
| <b>LE1 1-9</b>  | Lentynos kuprinėms                              |
| <b>LE2 1-9</b>  | Atviros lentynos                                |
| <b>K2 1-9</b>   | Pakabos, tvirtinamos troseliais nuo lubų        |
| <b>K3 1-9</b>   | Kabykla drabužiams su užkabinamomis kopetėlėmis |

Matmenis tikslinti vietoje  
Turi būti daromi beicavimo pavyzdžiai



